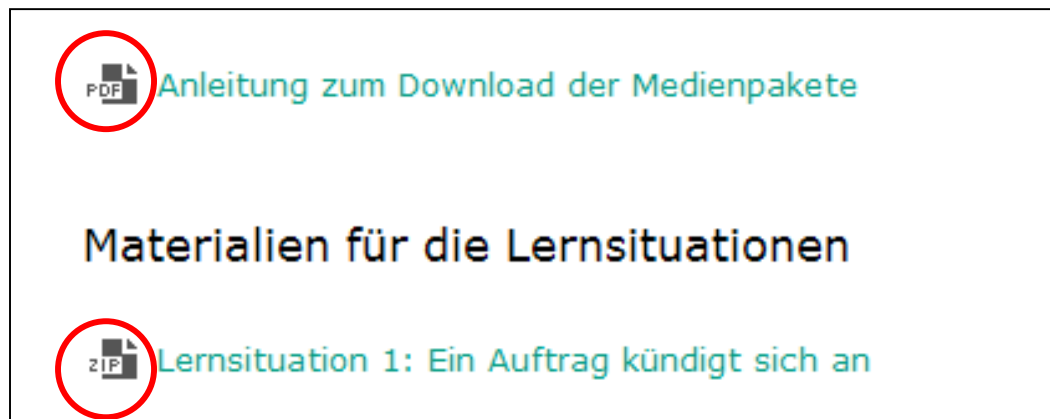


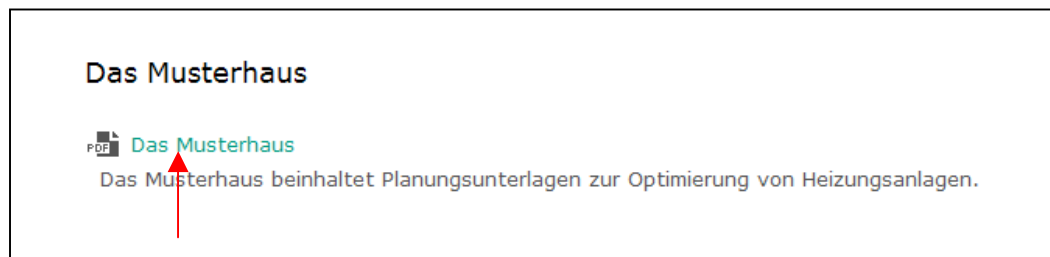
Wilo-Brain Anleitung zum Download

Auf dem Internetportal www.shk-optimal.de stehen Materialien und Medien in zwei unterschiedlichen Formaten zum Download zur Verfügung. Sie finden Informationsbroschüren im PDF-Format und Medienpakete als komprimierte Dateien (ZIP). Um welches Format es sich handelt, erkennen Sie an dem Piktogramm vor dem Dateinamen.



Download der Informationsbroschüren

Klicken Sie zum Download der Informationsbroschüren auf den Titel der Broschüre.



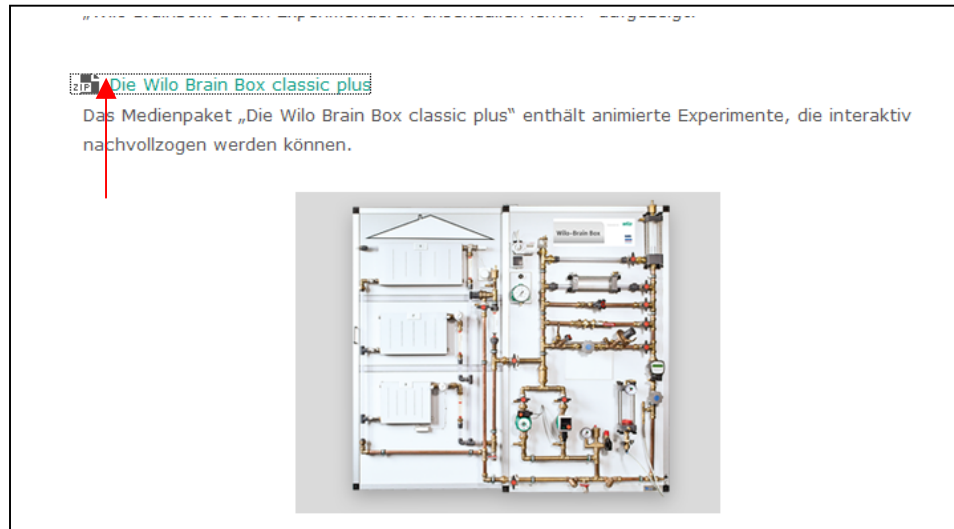
Ein POP-UP Fenster öffnet sich. Bei vorhandenem PDF-Plug-In öffnet sich das Dokument. Wählen Sie Datei speichern, um das Dokument auf ihrem PC zu speichern.



Download der Medienpakete

Die Medienpakete stehen wie folgt zum Download zur Verfügung:

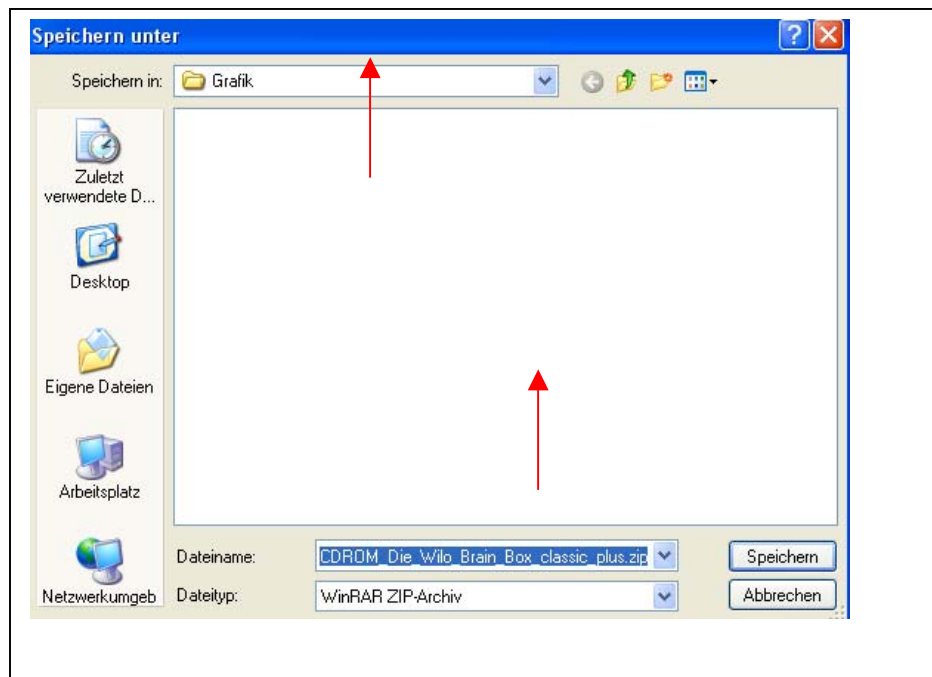
- Klicken Sie auf den Titel des gewünschten Pakets (z.B.: Die Wilo Brain Box classic plus)



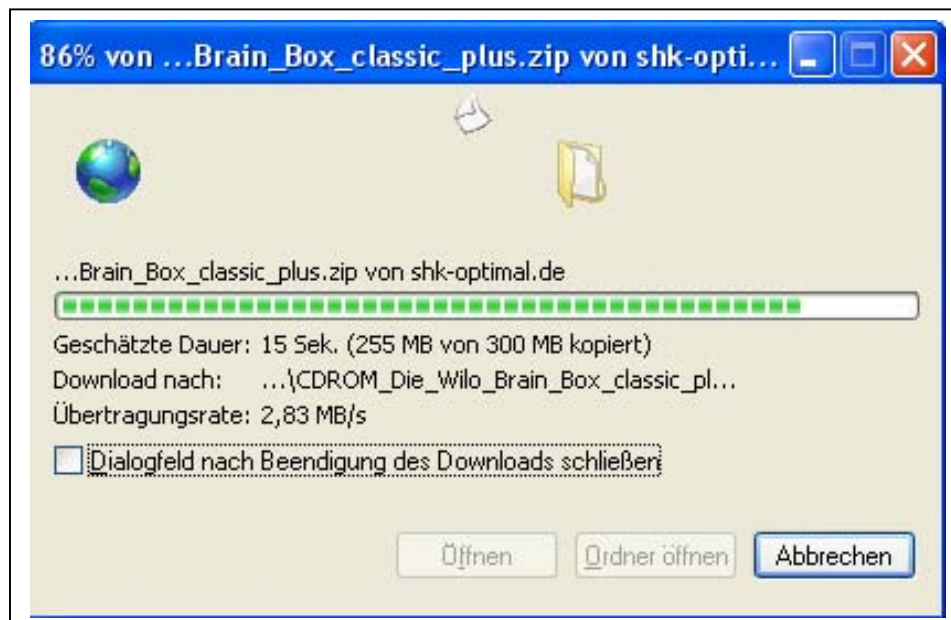
- Ein Fenster öffnet sich
- Wählen Sie „Speichern“



- Wählen Sie einen Speicherort
- Klicken Sie anschließend erneut auf Speichern



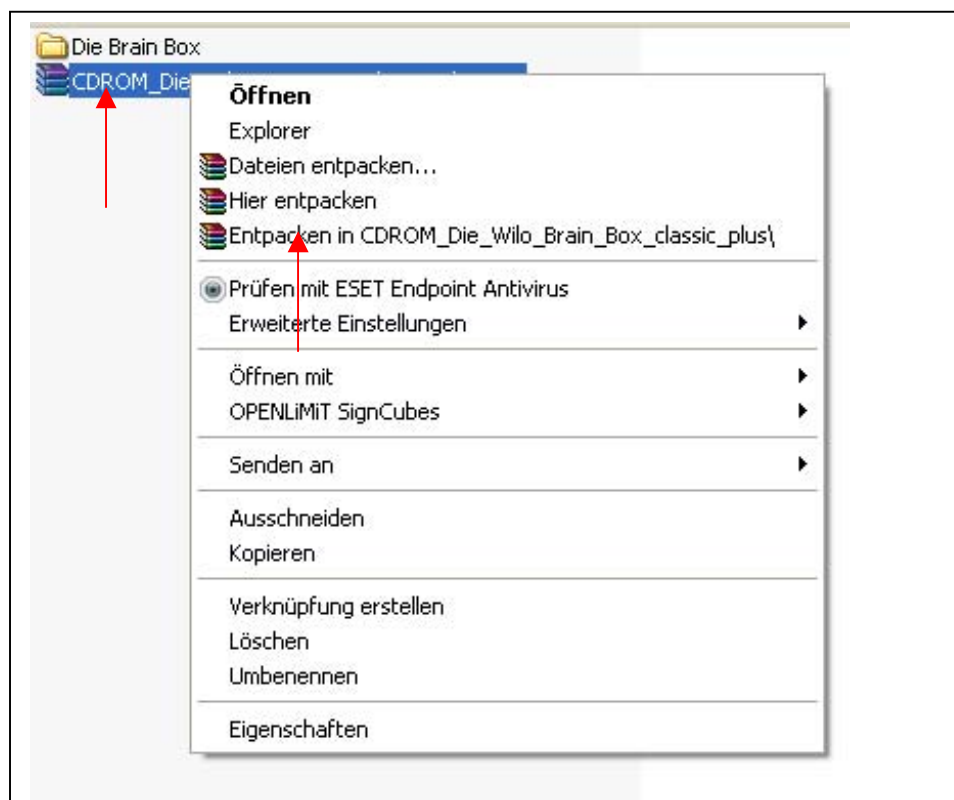
- Das Medienpaket wird auf ihren PC heruntergeladen



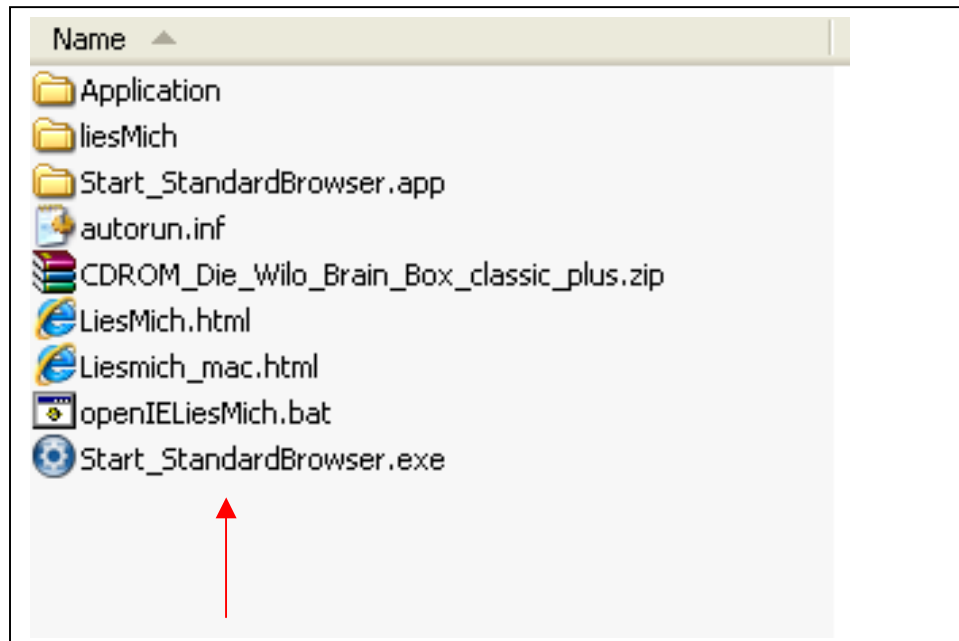
- Öffnen Sie den Ordner, unter dem Sie das Medienpaket gespeichert haben



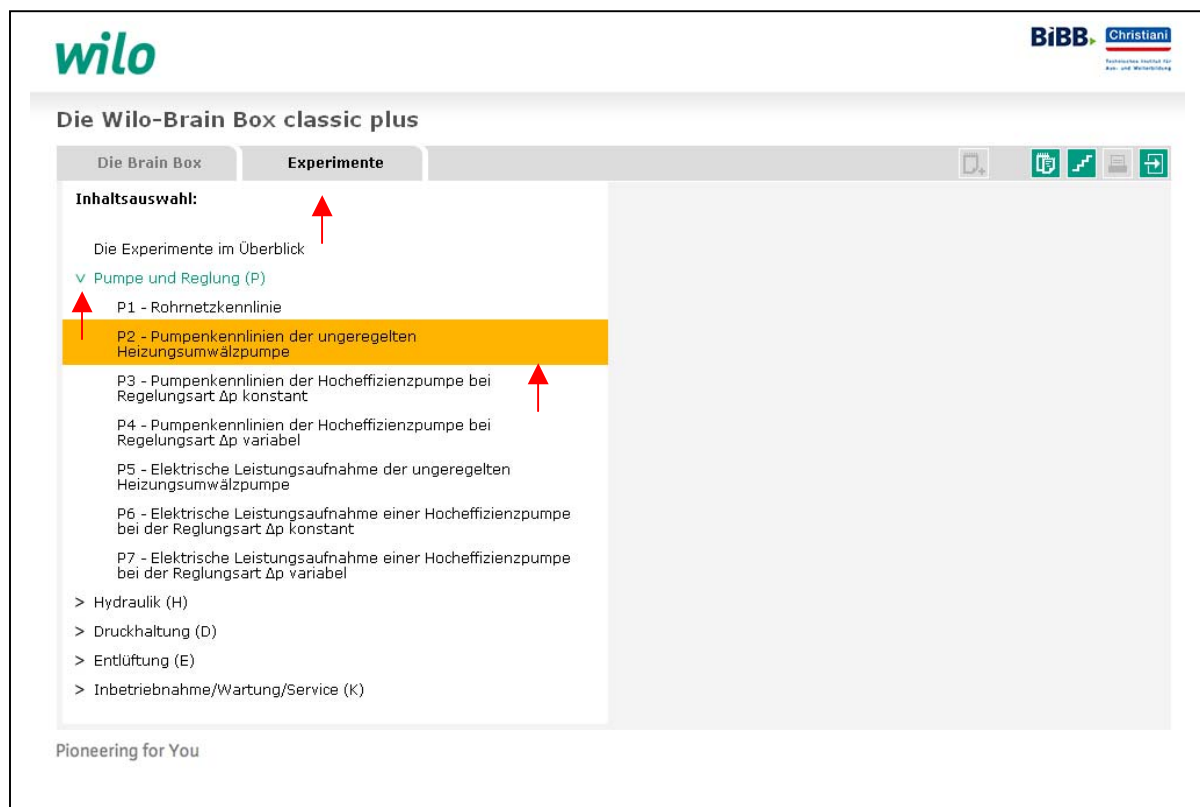
- Das Medienpaket besteht aus einer komprimierten ZIP-Datei, die Sie entpacken müssen. Klicken Sie dafür mit der rechten Maustaste auf die ZIP-Datei
- Wählen Sie „Datei hier entpacken“
- Die ZIP-Datei wird entpackt



- Klicken Sie nun auf die Datei „Start_StandardBrowser.exe“



- Das Programm öffnet sich in einem Browserfenster
- Wählen Sie das Menü (z.B. „Experimente“) und anschließend ein Untermenü (z.B. ein Versuch)



- Starten Sie die Animation mit einem Klick auf die Schaltfläche in der Steuerleiste

The screenshot shows the Wilo-Brain Box classic plus interface. At the top left is the Wilo logo, and at the top right are the BiBB and Christiani logos. Below the logos is the title "Die Wilo-Brain Box classic plus". There are two navigation tabs: "Die Brain Box" and "Experimente". The "Experimente" tab is active, and below it is a sub-tab "P2 - Versuchsaufbau". The main content area is split into two columns. The left column features a close-up image of a pressure gauge with a green text box overlaid that reads "P2 - Pumpenkennlinien der unregelten Heizungsumwälzpumpe". The right column shows a schematic diagram of a heating system with a text box below it that says "Klicken Sie zum Start der Animation auf die Schaltfläche!". At the bottom of the interface is a control bar with a play button icon, which is highlighted by a red arrow pointing upwards.

- Mit der Seitennavigation am unteren Bildrand können Sie von einer Seite zur nächsten navigieren

This screenshot is identical to the one above, showing the same interface elements. However, in the control bar at the bottom, there are two red arrows pointing upwards to the left and right navigation arrows, indicating the side navigation functionality.

Einsatz der Medienpakete im Unterricht

Lehrkräften (Berufsschullehrern und Ausbildern) werden für den Einsatz der Medienpakete in Klassen und Gruppen folgende Möglichkeiten empfohlen:

1. Sie können das entpackte Programm auf eine CD-ROM brennen. Das Programm startet nach dem Einlegen in das Laufwerk automatisch
2. Sie können das Programm auf einem Webserver installieren. Die Nutzer können zentral auf den Server zugreifen und mit dem Programm arbeiten
3. Sie können das Programm in ein LMS (Lernplattform) importieren. Das Programm steht Ihnen nach dem Download als HTML-Version zur Verfügung. Auf Wunsch können Sie es auch in einer SCORM-Version 4 (3rd. Edition) erhalten. Setzen Sie sich in diesem Fall mit uns in Verbindung.

Ihr Wilo Brain Team